

Pomologisches Institut zu Reutlingen.
(Württemberg.)

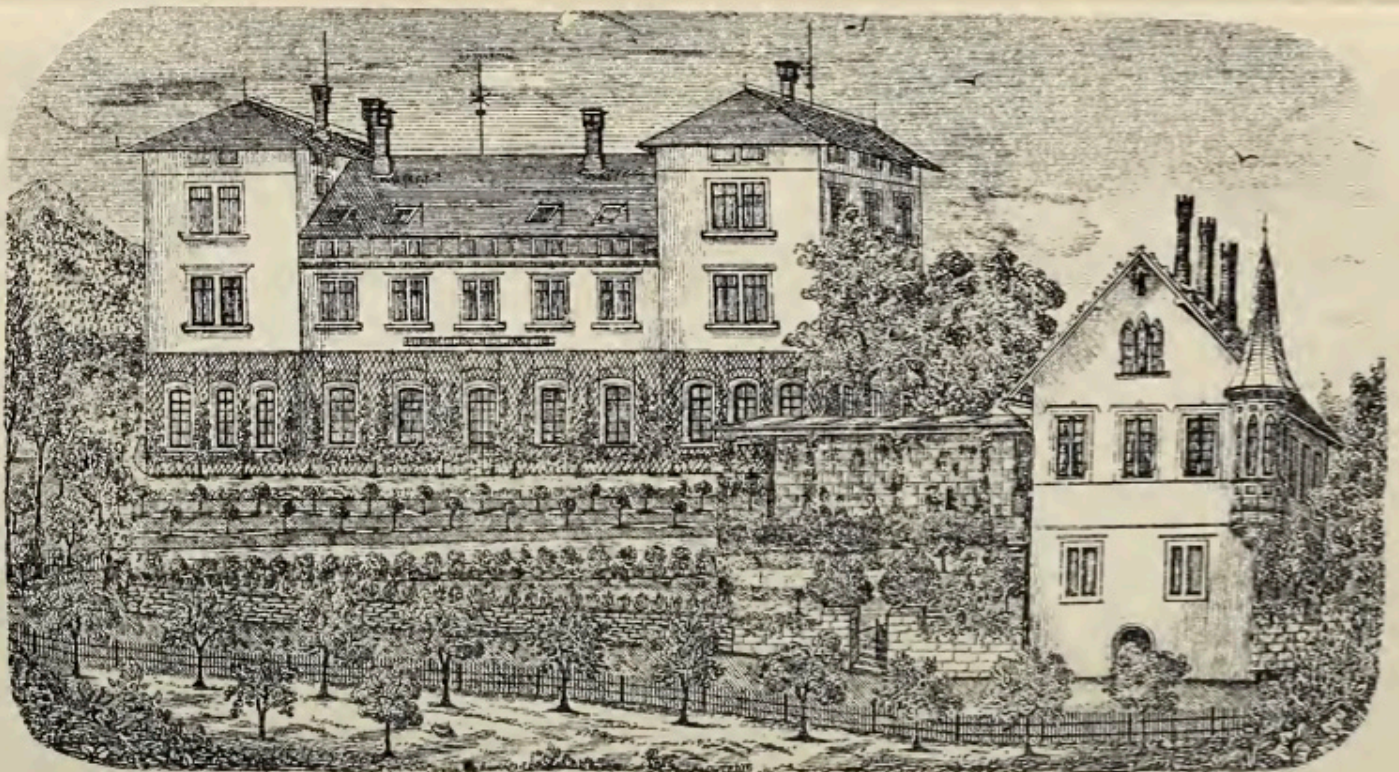
Verkaufs-Anzeige

von

Bäumen, Sträuchern, Geräthen etc.

für

Herbst 1865 und Frühjahr 1866.



Pomologisches Institut in Reutlingen.



Obstsortenliste – Lucas Dr. Eduard:

„Sortenverzeichnis der Baumschule des Pomologischen Instituts Reutlingen“
(Reutlingen 1865 (1) 1867 (2) 1868 (3) 1869 (4) 1870 (5) – kurze Beschreibung - keine Abbildungen)

Nr.	Äpfel	Nr.	Äpfel
001	Adams Parmäne 2,3	026	Carminkalvill 5
002	Adenaws Renette 5	027	Carpentin, Kleine Winterrenette 2,3,4,5
003	Agaapfel 2,3	028	Caroline Auguste 1,2,3,4,5
004	Agatapfel 1	029	Champagnerrenette, Loskrieger 1,2,3,4,5
005	Alantapfel 2,3	030	Charlamovsky, Charlamowsky 1,2,3,4,5
006	Amerikanischer Pfirsichapfel 5	031	Chesterparmäne 4
007	Amtmannsapfel 2,3	032	Chinesische Renette 2,3
008	Ananasapfel 1	033	Claygate Parmäne 2,3,4
009	Ananasrenette 1,2,3,4,5	034	Cludius Borsdorfer 1,2,3,4,5
010	Andenken an Fürst Alfred 2,3	035	Cludius Herbstapfel 1,2,3,4,5
011	Apfel aus Hawthornden 1,2,3,4,5	036	Cornwalliser Nelkenapfel 5
012	Arbingers rote Renette 2,3	037	Crede's Quittenrenette 2,3
013	Baldwin 2,3	038	Cussetapfel 2,3,4
014	Batullenapfel 1,2,3,4,5	039	Danziger Kantapfel 1,2,3,4,5
015	Baumanns Renette 1,2,3,4,5	040	De Jonghes Pepping 4
016	Berner Grauchenapfel, Berner Grauech 4,5	041	De Jonghes Rosenapfel 2,3,4
017	Bittersüßer Ciderapfel 5	042	Deutscher Goldpepping 1,2,3,4,5
018	Blutroter Kardinal 1,2,3,4,5	043	Dietzer Goldrenette 1,2,3
019	Böhmer 1,2,3,4,5	044	Downton Pepping 1,2,3,4,5
020	Böhmischer Rosenapfel 1,2	045	Duquesnes Pepping 5
021	Boikenapfel 1,2,3,4,5	046	Edelböhmer 1,2,3,4,5
022	Braddicks Nonpareil 1,2,3,4,5	047	Edelborsdorfer 1,2,3,4,5
023	Brauner Matapfel 1,2,3,4,5	048	Edelrenette 1,2,3,4,5
024	Bretagner Renette, Renette aus der Bretagne 2,3,4,5	049	Edelroter 1,2,3,4,5
025	Burchardts Renette 1,2,3,4,5	050	Emilie Müller 1,2,3,4,5



Obstsortenliste – Lucas Dr. Eduard:

„Sortenverzeichnis der Baumschule des Pomologischen Instituts Reutlingen“
(Reutlingen 1865 (1) 1867 (2) 1868 (3) 1869 (4) 1870 (5) – kurze Beschreibung - keine Abbildungen)

Nr.	Äpfel	Nr.	Äpfel
051	Engelberger 1	076	Gestreifter Beaufin 1,2,3,4,5
052	Englische Spitalrenette 1,2,3,4,5	077	Gestreifter Herbstkalvill 2,3,4
053	Erzherzogs Franzskalvill	078	Gestreifter Römerapfel 3,4
054	Etlins Renette 1,2,3,4,5	079	Gestreifter Winterkalvill 2,3,4
055	Findling aus Bedfordshire 2,5	080	Gewürzkalvill 5
056	Fraas Sommerkalvill 4,5	081	Glanzrenette 2,3,4,5
057	Frauenrotacher 4,5	082	Gloria mundi 1,3,4,5
058	Fromms Goldrenette, Doppelter Borsdorfer 1,2,3	083	Goldgelbe Sommerrenette 1,2,3,4,5
059	Frühapfel aus Rouen 1,2,3,4,5	084	Goldgulderling 4,5
060	Frühe Goldparmäne 1,5	085	Goldrenette aus Blenheim 1,2,3,4,5
061	Früher Margarethenapfel 1,2,3,4,5	086	Goldparmäne, Wintergoldparmäne 1,2,3,4,5
062	Früher Nonpareil 1,2,3,4,5	087	Goldzeugapfel 1,2,3,4,5
063	Gaesdoncker Renette, Gäsdonker Renette 1,2,3,4,5	088	Graue französische Renette 1,2,3,4,5
064	Garibaldis Kalvill 1,2,3,4,5	089	Graue Herbstrenette 1,2,3,4,5
065	Gefleckter Goldapfel 1,2,3	090	Graue portugiesische Renette 1
066	Gehring's Renette 1,2,3,4,5	091	Graue Renette aus Kanada, Graue Kanadarenette 3,4,5
067	Gelbe Kasseler Renette 3,4,5	092	Grauer Kurzstiel 1,2,3,4,5
068	Gelber Bellefleur, Metzgers Apfel 1,2,3,4,5	093	Gravensteiner 1,2,3,4,5
069	Gelber Edelapfel 2,3,4,5	094	Großer rheinischer Bohnapfel 1,2,3,4,5
070	Gelber englischer Gulderling 1,2	095	Grüne Brüsseler Renette 5
071	Gelber Herbststettiner, Gelber Stettiner 1,2,3,4,5	096	Grüne Lothringer Renette 1
072	Gelber Karthäuser, Gelber Cartheuser 1	097	Grüne Renette 1,2,3,4
073	Gelber Richard 1,2,3,4,5	098	Hagewyler 3
074	Generalgeschenk 1,2,3,4	099	Hahnenpepping 1
075	Gestreifte Renette aus Kanada 2,3,4,5	100	Harberts Renette 1,2,3,4,5



Obstsortenliste – Lucas Dr. Eduard:

„Sortenverzeichnis der Baumschule des Pomologischen Instituts Reutlingen“
(Reutlingen 1865 (1) 1867 (2) 1868 (3) 1869 (4) 1870 (5) – kurze Beschreibung - keine Abbildungen)

Nr.	Äpfel	Nr.	Äpfel
101	Hausmütterchen 2,3,4,5	126	Königin Luisenapfel 1,2,3,4
102	Hedelfinger Spitzkalvill 5	127	Königlicher Kurzstiel 1,2,3,4,5
103	Herefordshire Parmäne 1,2,3,4,5	128	Königsapfel aus Jersey 2,3
104	Hörlins Pepping 1,2,3,4,5	129	Königsfleiner 1,2,3,4,5
105	Hosers graue Renette 5	130	Köstlicher aus Kew 1,2,3,4,5
106	Hoyasche Goldrenette 1,2,3,4,5	131	Köstlichster 1,2,3,4
107	Hughes Goldpepping 3	132	Kräuterrenette 1,2,3,4,5
108	Jakob Lebel 1,2,3,4,5	133	Langtons Sondergleichen 1,2,3,4,5
109	Janßen von Welten 3	134	Landsberger Renette 1,2,3,4,5
110	Jaquin, Jaquins Apfel 1,2,3,4,5	135	Leckerbissen 1,2,3,4,5
111	Junenapfel aus Trier 5	136	Liefländer Himbeerapfel 1,2,3
112	Kaiser Alexander 1,2,3,4,5	137	Limonenrenette 1
113	Kaiserin Eugenie 2	138	Lucas Renette 2,3,4,5
114	Kalvill Boisbunel 1,2,3,4	139	Lucas Taubenapfel 1,2,3,4,5
115	Kalvill aus Sankt Sauveur 1,2,3,4,5	140	Lütticher Ananaskalvill 1,2,3,4,5
116	Kanadarenette 1,2,3,4,5	141	Luikenapfel 1,2,3,4,5
117	Karmeliterrenette, Carmeliterrenette 1,2,3,4,5	142	Luxemburger Renette 1,2,3,4,5
118	Kasseler Renette 1,2,4,5	143	Madame Hayez 2,3
119	Kaupanger 1,2,3,4,5	144	Margalar 1,2
120	Kienlesapfel 1,2,3,4,5	145	Marienwerder Gulderling 1,2,3,4,5
121	Kleiner Api 1,2,3,4,5	146	Marmorierter Sommerpepping 1,2,3,4,5
122	Kleiner Fleiner 2,3,4,5	147	Mecklenburger Königsapfel 2,3,4
123	Kleiner gestreifter Api 1	148	Millets Schlotterapfel 5
124	Kleiner Langstiel 1,2,3,4,5	149	Modellrenette 4
125	König von England 2,4,5	150	Morgenduftapfel 1,2,3,4,5



Obstsortenliste – Lucas Dr. Eduard:

„Sortenverzeichnis der Baumschule des Pomologischen Instituts Reutlingen“
(Reutlingen 1865 (1) 1867 (2) 1868 (3) 1869 (4) 1870 (5) – kurze Beschreibung - keine Abbildungen)

Nr.	Äpfel	Nr.	Äpfel
151	Müllers Spitzapfel 2,3	176	Renette aus Lestre, Renette von Lestre 2,3
152	Muskatrenette 1,2,3,4,5	177	Renette aus Middelburg 1,2,3
153	Muskierte Renette, Gelbe muskierte Renette 1,2,3	178	Renette aus Montmorency 2,3
154	Neue Kanadarenette 2,3,4,5	179	Renette aus Orleans, Orleansrenette 1,2,3,4,5
155	Neuer englischer Pigeon 1,2,3,4	180	Renette aus Sorgvliet 1,2,3,4,5
156	Northern Grünling 2,3	181	Renette Basiner, Basiners Renette 1,2,3,4,5
157	Norwegische Wachsrenette 1,2,4,5	182	Renette Ontz 1,2
158	Oberdiecks Renette 1,2,3,5	183	Renette van Mons 1,2,3,4,5
159	Oberdiecks Taubenapfel 1,5	184	Revalscher Birnapfel 2
160	Oberländer Himbeerapfel 2,3,4,5	185	Rheinischer Borsdorfer 1
161	Oelkofer Pepping 1,2,3,4,5	186	Rheinischer Krummstiel 1
162	Osnabrücker Renette 1,2,3,4,5	187	Ribston Pepping 1,2,3,4,5
163	Parisapfel 2,3	188	Rötliche Renette 1,2,3,4,5
164	Parkers Pepping 1,2,3,4,5	189	Rotbackiger Winterpepping 5
165	Pfingstrenette 1,2,3,4	190	Rote Sternrenette 4,5
166	Pojnickapfel 1,2,3,4,5	191	Roter Ananasapfel 2,3,4,5
167	Pomeranzenapfel 4,5	192	Roter Astrachan, Roter Astracan 1,2,3,4,5
168	Pommerscher Krummstiel, Gestreifter Römerapfel 1,2	193	Roter Eiserapfel 1,2,3,4,5
169	Prinz Camill von Rohan 1,3,4	194	Roter Gravensteiner 2,3,4,5
170	Prinz Nikolaus von Nassau 1,2,3	195	Roter Herbstkalvill 1,2,3,4,5
171	Prinzenapfel 1,2,3,4,5	196	Roter Jungfernapfel 1
172	Purpurroter Agatapfel 2,3,4,5	197	Roter Kardinal, Breitling 1,2,3,4,5
173	Renette aus Bihorel 1,2,3,4,5	198	Roter kentischer Pepping 1
174	Renette aus Breda 1,2,3,4,5	199	Roter Osterkalvill 2,3,4,5
175	Renette aus Damason, Damasonrenette 1,2,3,4,5	200	Roter Tiefbutzer 1,2,3,4,5



Obstsortenliste – Lucas Dr. Eduard:

„Sortenverzeichnis der Baumschule des Pomologischen Instituts Reutlingen“
(Reutlingen 1865 (1) 1867 (2) 1868 (3) 1869 (4) 1870 (5) – kurze Beschreibung - keine Abbildungen)

Nr.	Äpfel	Nr.	Äpfel
201	Roter Trierer Weinapfel, Roter Trierer Holzapfel 5	226	Süße Herbstrenette 5
202	Roter Winterkalvill 2,3,4,5	227	Süßer Hoolaart 1
203	Roter Winterrambur 2,3,4	228	Sulinger Pepping 2,3
204	Roter Wintertaubenapfel 1,2,3,4,5	229	Thorsteinapfel 1
205	Runkels Winterrambur 5	230	Thouins Renette 2,3
206	Sankt Germain 1,2,3	231	Usterapfel 4
207	Sary Alma 4,5	232	Virginischer Rosenapfel 1,2,3,4,5
208	Schaffelder 1	233	Vollbrechts Herbstborsdorfer 2,3
209	Scharlachpepping 2,3	234	Von Gomond Renette 3
210	Scharlachrote Parmäne 1,2,3,4	235	Wagener Apfel 1,2,3,4,5
211	Schickenapfel 2,3	236	Weidners Goldrenette 1,2,3,4,5
212	Schillers Rosenapfel 1,2,3,4,5	237	Weißer Wachsenette 1,2,3,4,5
213	Schmidbergers Renette 1,2,3,4,5	238	Weißer Astrachan, Weißer Astracan 2,3,4,5
214	Schneekalvill 1,2,3,4,5	239	Weißer Matapfel 1
215	Schöner aus Boskoop 1,2	240	Weißer Rosmarin 1,4,5
216	Schöner aus Havre 2,3,4,5	241	Weißer Trierer Weinapfel, Weißer Trierer Holzapfel 5
217	Schwarzenbachs Parmäne 1,2,3,4,5	242	Weißer Winterkalvill 1,2,3,4,5
218	Schwedischer Rosenhäger 2,3	243	Weißer Wintertaffetapfel 1,2,3,4,5
219	Siegende Renette 2,3,4,5	244	Wellington 1,2,3,4,5
220	Sommergewürzapfel 1,2,3,4,5	245	Willys Renette 1,2,5
221	Sommerparmäne 2,3,4,5	246	Winterpostoph 1,2,3,4,5
222	Sommerrabau 1,2,3,4	247	Winterzitronenapfel 1,2,3,4,5
223	Spätblühender Taffetapfel 1,2,3,4,5	248	Woltmanns Renette 1,2,3,4,5
224	Staatenparmäne 1,3	249	Zwiebelborsdorfer 1,3,4,5
225	Sternapi 1,2,3,4,5	250	



Obstsortenliste – Lucas Dr. Eduard:

„Sortenverzeichnis der Baumschule des Pomologischen Instituts Reutlingen“
(Reutlingen 1865 (1) 1867 (2) 1868 (3) 1869 (4) 1870 (5) – kurze Beschreibung - keine Abbildungen)

Nr.	Birnen	Nr.	Birnen
001	Adele aus Sankt Denis 4	026	Broncierte Butterbirne 3,4
002	Adele Lancelot 2	027	Bunte Julibirne 2,3
003	Adolph Fouquet 2,3,4,5	028	Butterbirne 1
004	Aglae Gregoire 2	029	Butterbirne aus Mecheln 1,5
005	Albrets Butterbirne 1,2,3,4	030	Butterbirne aus Nivelles 1,2
006	Alexander Bivort 3	031	Butterbirne von Spae 2
007	Alexandrine Douillard 1,2,3,4,5	032	Capiaumonts Herbstbutterbirne 1,2,3,4,5
008	Alexandrine Mas 4,5	033	Champagner Bratbirne 1,2,3,4
009	Amandine aus Rouen 1,2,3,4	034	Charles Frederiks 4,5
010	Amanlis Butterbirne 1,2,3,4	035	Charli Basiner 2,3,4,5
011	Ananasbirne 1	036	Chaumontel 1,2,3,4,5
012	Andenken an Favre 1,2,3	037	Clairgeau 1,2,3,4,5
013	Arenbergs Colmar, Arembergs Colmar 1,2,3,5	038	Clapps Liebling, Clapps Favorite 3,4,5
014	Bacheliers Butterbirne 1,2,3,4,5	039	Claude Mollet 5
015	Barbara Nelis 1	040	Colmar der Invaliden 2
016	Baronin von Mello 5	041	Colomas Herbstbutterbirne 1,2,3,4,5
017	Beauchampgs Butterbirne 2	042	Comtesse Clara Frijs 4,5
018	Bergamotte aus Jodoigne 2,3,4,5	043	Crasanne 1
019	Berriays Birne 1,4	044	De Jonghes Butterbirne 2,3,4,5
020	Birne aus Tongern, Birn von Tongre 1,2,3,4	045	De Jonghes Colmar 2,3,4,5
021	Blumenbachs Butterbirne, Soldat Laboureur 1,2,3,4,5	046	De Jonghes Maibirne 1,2,3,4,5
022	Boisbunels Flaschenbirne 3,4,5	047	Dechantsbirne 1
023	Boscs Flaschenbirne 1,2,3,4,5	048	Delfosses Herbstbutterbirne 2,3
024	Brandywine 4,5	049	Delpierres Butterbirne 2,3
025	Bronce d'Enghien 3,4,5	050	Dentlers Butterbirne 1,2,4



Obstsortenliste – Lucas Dr. Eduard:

„Sortenverzeichnis der Baumschule des Pomologischen Instituts Reutlingen“
(Reutlingen 1865 (1) 1867 (2) 1868 (3) 1869 (4) 1870 (5) – kurze Beschreibung - keine Abbildungen)

Nr.	Birnen	Nr.	Birnen
051	Diels Butterbirne 1,2,3,4,5	076	Gelbe Wadelbirne, Langbirne 3,4,5
052	Doktor Andry 1,2	077	Gellerts Butterbirne, Hardys Butterbirne 1,2,3,4,5
053	Doktor Brettoneau 1	078	General Duvivier 2
054	Doktor Lenthier 1,2,3,4,5	079	General Tottleben 1,2,3,4,5
055	Doppelte Philippsbirne 1	080	Geradine, la Geradine 3,4,5
056	Edelcrasanne 1,2,3,4,5	081	Gestreifte Sankt Germain 1,2,3,4,5
057	Eierbirne, Bestebirne 2,3,4,5	082	Gestreifte Sommermagdalenenbirne 1,2,3
058	Emil Heyst 1	083	Gestreifte William 5
059	Englische Sommerbutterbirne 1,2,3,4,5	084	Giffards Butterbirne 1,2,3,4,5
060	Erzbischof Hons 1,2,3,4,5	085	Glücksbirne, Fortunee 1,2,3,4,5
061	Erzbischof Sibour 1,2,3	086	Goubaults Dechantsbirne 4,5
062	Erzherzogs Carls Winterbirne 2	087	Graf Canal 5
063	Esperine 1,2,3,4,5	088	Graf Hallers gerippte Birne 5
064	Esperens Bergamotte 1,2,3,4	089	Graf Moltke 4,5
065	Esperens Butterbirne 1,2,3,4,5	090	Graslin 2,3
066	Esperens Herrenbirne 1,2,3,4,5	091	Graue Herbstbutterbirne 1,2,3,4,5
067	Eugen Appert 2	092	Gregoires Schwesterbirne 2,3,4
068	Eugen Maisin 3,4,5	093	Große Feigenbirne 2,3,4,5
069	Februar Butterbirne 2,3,4	094	Große Rommelter 2,3,4,5
070	Feigenbirne aus Alencon 1,2,3,4,5	095	Großer Katzenkopf 1,2,3,4,5
071	Fellenzerbirne 2,3,4	096	Grüne Hoyerswerder 1,5
072	Flotows Colmar 1,2	097	Grüne Magdalene, Grüne Sommermagdalene 1,2,3,4,5
073	Forellenbirne 1,2,3,4,5	098	Grüne Tafelbirne 1
074	Frühbirne aus Jodoigne 3,4,5	099	Grumkower Butterbirne 1,2,3,4,5
075	Fürstenzeller Bergamotte 1	100	Gute aus Ezee 1,2,5



Obstsortenliste – Lucas Dr. Eduard:

„Sortenverzeichnis der Baumschule des Pomologischen Instituts Reutlingen“
(Reutlingen 1865 (1) 1867 (2) 1868 (3) 1869 (4) 1870 (5) – kurze Beschreibung - keine Abbildungen)

Nr.	Birnen	Nr.	Birnen
101	Gute Graue 1,2,3,4,5	126	Josefine aus Mecheln, Josephine von Mecheln 1,2,3,4,5
102	Gute Luise aus Avranches 1,2,3,4,5	127	Julidechantsbirne 2,3,4,5
103	Gute Therese 2,3	128	Julius Blaise 2,3,4,5
104	Haagens Wildling 3,4,5	129	Kamper Venus 1,2,3,4,5
105	Haffners Butterbirne 1,4,5	130	Karchenbirne 2,3,4,5
106	Hardenponts gestreifte Butterbirne 4,5	131	Knausbirne 1,2,3,4,5
107	Hardenponts Leckerbissen 1,5	132	Knights Edward 2
108	Hardenponts Winterbutterbirne 1,2,3,4,5	133	Köstliche aus Charneu 1,2,3,4,5
109	Hardys Butterbirne 3,4,5	134	Köstliche aus Gramont 4,5
110	Heinrichs Bergamotte 1	135	Köstliche aus Lovenjoul 2,4,5
111	Helene Gregoire 1,2,3	136	Kommissar Delmotte, Commissär Delmotte 1,2,3,4,5
112	Herbstsylvester 5	137	Kongressbirne, Andenken an den Kongress 3,4,5
113	Herzog von Morny 3,4,5	138	Kuhfuß 2,3,4,5
114	Herzog von Nemours 1,2,3,4,5	139	Laura von Glymes 4
115	Herzogin aus Angouleme 1,2,3,4,5	140	Leckerbissen aus Angers 2,3,4,5
116	Hochfeine Butterbirne 1,2,3,4,5	141	Leckerbissen aus Jodoigne 1,2,3
117	Hofratsbirne 1,2,3,4,5	142	Lederbogens Butterbirne 1,2,3,4,5
118	Holländische Feigenbirne 4,5	143	Leipziger Rettigbirne 4,5
119	Holzfarbige Butterbirne 1,2,3,4,5	144	Lemps Mostbirne 2,3,4
120	Huyshes Bergamotte 3,4,5	145	Leon Gregoire 1,2,3
121	Huyshes Victoria 2,3,4,5	146	Leursbirne, Lewisbirne 1
122	Incomparable de Beaurains 3,4,5	147	Liegels Winterbutterbirne 1,2,3,4,5
123	Iris Gregoire 1,2,3	148	Louis Gregoire 1,2,3
124	Jalousie de Fontenay, Birne aus Fontenay 3,4,5	149	Luzets Butterbirne 2,3,4
125	Jean Baptiste de Diste 2,3,4,5	150	Madame Elisa 1,2,3,4,5



Obstsortenliste – Lucas Dr. Eduard:
 „Sortenverzeichnis der Baumschule des Pomologischen Instituts Reutlingen“
 (Reutlingen 1865 (1) 1867 (2) 1868 (3) 1869 (4) 1870 (5) – kurze Beschreibung - keine Abbildungen)

Nr.	Birnen	Nr.	Birnen
151	Madame Favre 1,2,3,4,5	176	Präsident Debouteville 1,2,3,4,5
152	Madame Treyve 1,2,3,4,5	177	Präsident Mas 3,4,5
153	Marschall Vaillant 3,4,5	178	Präsident Müller 5
154	Marie Guise 1,2,3,4,5	179	Prinz Albertbirne 1,2
155	Marie Luise, Marie Louise 1,2,3,4,5	180	Prinz Napoleon 2,3,4,5
156	Merlet 1,2	181	Professor Henneau 3,4
157	Metzer Bratbirne 5	182	Professor Hortoles 4,5
158	Millets Butterbirne 1,2,3,4,5	183	Punktierter Sommerdorn 1,2,3,4,5
159	Minot Jean Marie 3	184	Ravut 2
160	Monchallard 1,2,3	185	Regentin 1,2,3,4,5
161	Muskierte Argenson 1,2,3,4,5	186	Robert Trail 2
162	Napoleons Butterbirne 1,2,3,4,5	187	Römische Schmalzbirne 1,4,5
163	Neue Fulvia 1,2,3,4,5	188	Rote Bergamotte 1
164	Neue Marquise 5	189	Rotgraue Dechantsbirne 1,2,3,4,5
165	Neue Poiteau 1,2,3,4,5	190	Runde Mundnetzbirne 1,2,3,4,5
166	Normännische Bratbirne 5	191	Russelet aus Rheims, Rousselet von Rheims 3,4,5
167	Normännische Cyderbirne, Normännische Bratbirne 1,2,3,4	192	Russelet van der Vecken, Rousselet van der Vecken 2,3
168	Ochsenherzbirne 1,2,3,4,5	193	Sankt Germain 1,2,3,4,5
169	Olivier de Serres 1,2,3,5	194	Sankt Isaura, Sanct Isaura 1
170	Pastorenbirne 2,3,4,5	195	Sankt Nicolas 2
171	Paulsbirne 2,3,4,5	196	Schneiderbirne 2,3,4,5
172	Payens Butterbirne 1,2,3,4,5	197	Schöne Angevine 1,2,3,4,5
173	Pfirsichbirne 1,2,3,4,5	198	Schöne aus Fiquier 2,3,4,5
174	Pius IX 1,2	199	Schöne aus Rouen 2
175	Pomeranzenbirne aus dem Zabergau 1,2,3,4,5	200	Schöne Bonneaubirne 2



Obstsortenliste – Lucas Dr. Eduard:

„Sortenverzeichnis der Baumschule des Pomologischen Instituts Reutlingen“
(Reutlingen 1865 (1) 1867 (2) 1868 (3) 1869 (4) 1870 (5) – kurze Beschreibung - keine Abbildungen)

Nr.	Birnen	Nr.	Birnen
201	Schöne Julie 5	226	Van Marum 2,3,4,5
202	Schöne und Gute 1,2,3,4,5	227	Van Marums Schmalzbirne 4,5
203	Schönste Winterbirne 2,3,4,5	228	Van Mons Butterbirne 1,4,5
204	Schweizer Wasserbirne 2,3,4,5	229	Vauquelin 1,2,3,4,5
205	Schwesterbirne 1,2,3,4,5	230	Vereinsbutterbirne 1,2,5
206	Senator Mosselmann 1,2,3,4	231	Vereinsdechantsbirne 1,2,3,4,5
207	Siebenbürgerin 2,3,4,5	232	Von Ghelins Butterbirne 2,3,4,5
208	Sievenicher Mostbirne 5	233	Von Naghins Butterbirne 2,3,4,5
209	Sixs Butterbirne 1,2,3,4,5	234	Von Nivelles Butterbirne 3,4
210	Sommerapothekerbirne 4	235	Von Spae Butterbirne 3,4,5
211	Sonnenbirne, Grand Soleil 1,2	236	Vortreffliche aus Beauraings, Incomparable de Beauraings 2
212	Späte aus Toulouse 1,2,3,4,5	237	Weihnachtsbirne 2,3,4,5
213	Späte Grunbirne 1,2,3,4,5	238	Welsche Bratbirne 2,3,4,5
214	Späte gute Luisenbirne, Louisenbirne 2,3,4,5	239	Weilersche Mostbirne 1,2,3,4,5
215	Späte Hardenpont, Apothekerbirne aus Rance 3,4,5	240	Weißer Herbstbutterbirne 1,2,3,4,5
216	Sparbirne 1,2,3,4,5	241	Wildling aus Einsiedel 1,2,3,4,5
217	Sterkmanns Butterbirne 1,2,3,4,5	242	Wildling aus Motte 1,2,3,4,5
218	Stuttgarter Gaishirtle, Stuttgarter Gaishirtenbirne 1,2,3,4,5	243	Williams Christbirne 1,2,3,4,5
219	Suzette aus Bavay 1,2,5	244	Willermoz 2
220	Tougards Flaschenbirne 1,2	245	Winterapothekerbirne 1,2,3,4,5
221	Triumph aus Jodoigne 1,2,3,4,5	246	Winterdechantsbirne 1,2,3,4,5
222	Trockener Martin, Trockner Martin 1,2,3,4,5	247	Wintermeuris 1,2,3,4,5
223	Tyson 4,5	248	Winternelis 1,2,3,4,5
224	Ulmer Butterbirne 1,2,3,4,5	249	Wolfsbirne 1,2,3,4,5
225	Van Geerts Butterbirne 2,3,4,5	250	Zephirin Gregoire 1,2,3,4,5
		251	Zimtfarbige Schmalzbirne 5



Obstsortenliste – Lucas Dr. Eduard:

„Sortenverzeichnis der Baumschule des Pomologischen Instituts Reutlingen“
(Reutlingen 1865 (1) 1867 (2) 1868 (3) 1869 (4) 1870 (5) – kurze Beschreibung - keine Abbildungen)

Nr.	Steinobst – Aprikosen, Pfirsiche	Nr.	Steinobst – Aprikosen, Pfirsiche
001	Abt Jodocus 1,2,3,4,5	026	Early Melacoton Crawford 1,2
002	Admirable 1,2,3,4,5	027	Early York 4
003	Aikelins Frühpfirsich	028	Erzherzog Karl 1,2
004	Alberge de Tours 1	029	Erzherzog Johann 1,3,4,5
005	Ambrosia, Große Zuckeraprikose 1,2,3,4,5	030	Esperens Frühaprikose 3,5
006	Amenta rubra 1,2,3,4	031	Friedrich 1
007	Ananasaprikose 1	032	Frühe Bergpfirsich, Montagne precoce 1
008	Aprikose aus Breda 1,2,3,4,5	033	Frühe große Rotbackige 2,3,4,5
009	Aprikose aus Nancy 1,2,3,4,5	034	Galande, Bellegard 1,2,3,4,5
010	Baltet 3	035	General Laudon 1,2,3,4,5
011	Beauge 2,3,4,5	036	Gros Sankt Jean 1,2,3,4,5
012	Belle Bause 1,2,3,4,5	037	Große Frühaprikose 2,3,4,5
013	Belle de Doue 1,2,3,4,5	038	Große Mignonne 1,2,3,4,5
014	Bonovrier 5	039	Große Mignonne hative 3,4,5
015	Brugnon Elruge 3,4	040	Große Tyrnauer 1,2,3,4,5
016	Brugnon Gallopin 4	041	Grünfleischige Aprikose 2,3,4,5
017	Brugnon romain 2,3,4	042	Hales Frühpfirsich, Early Hales 4
018	Brugnon Standwick 1,2,3,4,5	043	Heims Purpurpfirsich 1
019	Brugnon violete hative 1,2,3,4	044	Helene Schmidt 4
020	Chevreuse hative 1,2,3,4,5	045	Jacques Aprikose 4,5
021	Chevreuse tardive 1,2,3,4	046	Jouy Aprikose 4,5
022	Clemence Isaure 1,2,3,4,5	047	Kanzlerpfirsich, Chanceliere 1,2,3,4,5
023	De Jonghes große Aprikose 4	048	Karl Schwarzenberg 2,3,4
024	Doppelte Montagne, Double Montagne 1,2,3,4,5	049	Kardinal Fürstenberg 2
025	Double de Troyes 1,2,3,4,5	050	Krengelbacher 1,2,3,4,5



Obstsortenliste – Lucas Dr. Eduard:

„Sortenverzeichnis der Baumschule des Pomologischen Instituts Reutlingen“
(Reutlingen 1865 (1) 1867 (2) 1868 (3) 1869 (4) 1870 (5) – kurze Beschreibung - keine Abbildungen)

Nr.	Steinobst – Aprikosen, Pfirsiche	Nr.	Steinobst – Aprikosen, Pfirsiche
051	Lepere 4,5	076	Teton de Venus 1,2,3,4,5
052	Liebalds Aprikose 3	077	Tourser Aprikose 2,3,4
053	Lina Hausser 3	078	Ungarische Beste 1,2,3,4,5
054	Lindley 1,2,3,4,5	079	Versailler Aprikose 2,3,4,5
055	Luizetaprikose 1,2,3,4	080	Weißer Magdalene 5
056	Madeleine blanche 1	081	Willermoz 1,2,3,4,5
057	Maltheserpfirsich 1,2,3,4,5	082	
058	Metelka 1,2,3,4,5	083	
059	Mexiko Aprikose	084	
060	Muscat de Vaucluse 2,3,4,5	085	
061	Pfirsich aus Syrien 1,2	086	
062	Pitmaston Orange 1,3,4	087	
063	Pleureur Trauerpfirsich 3,4,5	088	
064	Portugiesische Aprikose 4	089	
065	Pourret Aprikose 5	090	
066	Pourpree hative 1,2,3,4,5	091	
067	Prinz Eugen 1,3,4	092	
068	Prinzessin Marie 1,2,3,4,5	093	
069	Reine de Verges 1,2,3,4,5	094	
070	Rote Magdalene, Madeleine rouge 1,2,3,4,5	095	
071	Royale 1,2,3,4,5	096	
072	Scharlachrote Garlande 4	097	
073	Schmidtberger 1,2,3,4	098	
074	Schöne aus Toulouse, Belle de Toulouse 1,2,3	099	
075	Schöne aus Vitry, Belle de Vitry 1,2,3,4,5	100	



Obstsortenliste – Lucas Dr. Eduard:

„Sortenverzeichnis der Baumschule des Pomologischen Instituts Reutlingen“
(Reutlingen 1865 (1) 1867 (2) 1868 (3) 1869 (4) 1870 (5) – kurze Beschreibung - keine Abbildungen)

Nr.	Steinobst – Kirschen	Nr.	Steinobst – Kirschen
001	Abesse d'Oignies 1,2,3,4	026	Herzogin von Palluau 2,3,4
002	Ascher 3,4,5	027	Kaiserin Eugenie 1,2,3,4
003	Badacsoner Riesenkirsche 5	028	Kesterter Fröhkirsche 2,3,4,5
004	Besnardiere Weichsel 2,3,4	029	Königin Hortensia 1,2,3,4,5
005	Brüsseler Braune 1,2,3,4,5	030	Kronprinz von Hannover 2,3,4
006	Chatenays Schöne, Schöne aus Chatenay 2,3,4	031	Kurzstielige Montmorency 1
007	Choque 1,2,3	032	Lauermannskirsche 1,2,3,4,5
008	Dönnissens gelbe Knorpelkirsche, Dönnissens Wachsknorpelkirsche 3,4	033	Leon Leclercs Herzkirsche 5
009	Doppelte Glaskirsche 2	034	Napoleon III 4
010	Downton 2,3	035	Ostheimer Weichsel 1,2,3,4,5
011	Eltonkirsche 1	036	Planchouriweichsel 1,2,3,4,5
012	Frauendorfer Weichsel 1,2,3,4,5	037	Rose Charmeux 1,2,3,4
013	Fromms Herzkirsche 2,3,4,5	038	Schöne Agathe 3,4,5
014	Frühe bunte Herzkirsche 2,3,4,5	039	Schöne aus Marienhöhe 1,4,5
015	Frühe englische Weichsel 2,3,4,5	040	Schöne aus Ohio 1,2,3
016	Frühe Maikirsche 4,5	041	Schöne aus Orleans 1
017	Frühe rote Maikirsche 1	042	Schwarzer Adler 4,5
018	Frühe schwarze Herzkirsche 1,2,3,4,5	043	Silvia von Palluau 2,3,4,5
019	Frühe schwarze Werdersche 2,3	044	Späte englische Weichsel 2,3,4,5
020	Frühe süße Morelle 5	045	Süße Amarelle 1,2,3,4,5
021	Galopins Weichsel 5	046	
022	Große schwarze Knorpelkirsche 1,2,3,4,5	047	
023	Großer Gobet 4,5	048	
024	Hedelfinger Riesenkirsche 1,2,3,4,5	049	
025	Herzogin aus Angouleme 1,2,3	050	



Obstsortenliste – Lucas Dr. Eduard:

„Sortenverzeichnis der Baumschule des Pomologischen Instituts Reutlingen“
(Reutlingen 1865 (1) 1867 (2) 1868 (3) 1869 (4) 1870 (5) – kurze Beschreibung - keine Abbildungen)

Nr.	Steinobst – Mirabellen, Pflaumen, Reineclauden, Zwetschgen	Nr.	Steinobst – Mirabellen, Pflaumen, Reineclauden, Zwetschgen
001	Agenerpflaume 2,3,4,5	026	Kirkespflaume 2,4,5
002	Angelina Burdett 4,5	027	Kleine gelbe Mirabelle 1,2,3,4,5
003	Anna Lawson 2	028	Königin Viktoria, Königin Victoria 5
004	Aprikosenartige Pflaume 3,4,5	029	Lepine 3,4,5
005	Bavays Reineclaude 1,2,3,4,5	030	Lucas Frühzwetschge 2,3,4,5
006	Bohns gestreifte Mirabelle 5	031	Lucas Königspflaume 2,3,4,5
007	Braunauer Aprikosenpflaume 2,3,4,5	032	Mirabelle aus Nancy 3,4,5
008	Cochetspflaume 4,5	033	Montfortpflaume 1,2,3,4,5
009	Coes Goldtropfen, Coes Goldpflaume 1,2,3,4,5	034	Onderkas Damascene 2,3
010	Columbia 1,2,3,4,5	035	Reineclaude aus Guigne 5
011	Decaisnes Pflaume 1,2,3,4,5	036	Reineclaude aus Jodoigne 1,2,3,4,5
012	Dörells große Zwetschge 1,2,3,4	037	Reineclaude aus Ouillins 1,2,3,5
013	Dollaner Zwetschge 3,4	038	Rivers Frühpflaume 2,3,4,5
014	Durchsichtige Pflaume 1,2,3,4	039	Rote Kaiserpflaume 2,3,4,5
015	Esslinger Frühzwetschge 2,3,4,5	040	Rote Mirabelle 4,5
016	Esperens Goldtropfen, Esperens Goldpflaume 1,2,3,4,5	041	Schamals Frühzwetschge 3,4,5
017	Frankfurter Pfirsichzwetschge 4,5	042	Schamals Herbstpflaume 2,3
018	Gelbe Katharinenpflaume 3	043	Schieblers Eierpflaume 3,4,5
019	Große Augustzwetschge 1	044	Schöne aus Schönberg 2,3
020	Große grüne Reineclaude 1,2,3,4,5	045	Späte Mirabelle 1,2,3,4,5
021	Hartwiss gelbe Zwetschge 3,4	046	Späte Muskatellerpflaume 1,2,3,4,5
022	Hauszwetschge 1,2,3,4	047	Trauttenbergs Aprikosenpflaume 2,3
023	Italienische Zwetschge 1,2,3,4	048	Violette Diapree 1,2,3,4,5
024	Jefferson 1,2,3,4,5	049	Von Boddarts Reineclaude 3,4,5
025	Kaiserzwetschge 1,3	050	Von Brignays violette Reineclaude 2,3,4,5



Obstsortenliste – Lucas Dr. Eduard:

„Sortenverzeichnis der Baumschule des Pomologischen Instituts Reutlingen“
(Reutlingen 1865 (1) 1867 (2) 1868 (3) 1869 (4) 1870 (5) – kurze Beschreibung - keine Abbildungen)

Nr.	Steinobst – Mirabellen, Pflaumen, Reineclauden, Zwetschgen	Nr.	Steinobst – Mirabellen, Pflaumen, Reineclauden, Zwetschgen
051	Von Lawsons gelbe Reineclaude 2,3,4,5	076	
052	Wangenheims Frühzwetschge 2,3,4,5	077	
053	Washington 1,2,3,4,5	078	
054	Weißer Königin 2,3,4,5	079	
055		080	
056		081	
057		082	
058		083	
059		084	
060		085	
061		086	
062		087	
063		088	
064		089	
065		090	
066		091	
067		092	
068		093	
069		094	
070		095	
071		096	
072		097	
073		098	
074		099	
075		100	

Sonstiges: Beerenobst, Schalenobst, Weinreben, Quitten