

# Jahresbericht 2007



*Liebe Mitglieder, Freunde und Förderer der BUND-Ortsgruppe Lemgo,*

Streuobstwiesen sind in die „Rote Liste gefährdeter Biotope“ von NRW aufgenommen worden. Der BUND Lemgo betreut bereits seit etwa 20 Jahren die Streuobstwiese Lindenhaus und hat dadurch erfolgreich nicht nur alte Obstsorten, sondern auch einen wichtigen Lebensraum für viele Tiere und Pflanzen erhalten. Vom zeitigen Frühjahr (Kornelkirsche), bis in den Spätherbst (Efeu) finden hier die unterschiedlichsten Insektenarten ein reichhaltiges Blüten- und somit auch Nahrungsangebot. Die auf der Titelseite abgebildete Gebänderte Prachtlibelle, die zu den gefährdeten Kleinlibellen zählt, ist ein Hinweis auf eine große Insektenvielfalt in unserer Streuobstwiese. Ihre eigentlichen Lebensräume sind ruhige Fließgewässer wie z.B. die Bega oberhalb des Schlosses Brake. Da Libellen aber Kleininsekten als Nahrung benötigen, kommen sie im Mai/Juni gerne mal herüber in unsere blütenreiche Streuobstwiese, um dort auf Insektenjagd zu gehen.

Die Streuobstwiese Lindenhaus wäre sicherlich ohne unser ehrenamtliches Engagement nicht mehr vorhanden. Wir können deshalb stolz und zufrieden sein.

*Hans-Eckhard Buschmeier, Vorsitzender*

Impressum




**Herausgeber:**

Bund für Umwelt und Naturschutz Deutschland  
 Landesverband Nordrhein-Westfalen e.V. (BUND NW)  
**BUND-Ortsgruppe Lemgo**  
 Oberer Steinbrink 8, 32657 Lemgo

**Blumenwiese  
 Lindenhaus**

☎ 05266/679  
 E-Mailadresse: [kontakt@bund-lemgo.de](mailto:kontakt@bund-lemgo.de)  
 Internetadresse: [www.bund-lemgo.de](http://www.bund-lemgo.de)

**Spendenkonto:** Nr. 122 044 Sparkasse Lemgo BLZ 482 501 10 (BUND-Förderverein)

V.i.S.d.P.: Hans-Eckhard Buschmeier

Titelbild: Gebänderte Prachtlibelle (*Calopteryx splendens*) in der Streuobstwiese Lindenhaus

**Jahresbericht 2007**

# I. Naturschutz



Erdkröte

## 1. Amphibienschutz

Der Aufbau der Krötenschutzzäune in **Trophagen, Wahmbeck** und **Wiembeck** erfolgte diesmal relativ früh (am 22.02. durch den Kreis Lippe bzw. am 03.03. durch die Stadt Lemgo, Abbau am 23.04.). Wegen der langen Standzeit ist das im Vergleich zu 2006 recht gute Ergebnis zu erklären (Trophagen: **477** : 166 **Erdkröten** und **7** : 4 **Molche**, Wahmbeck **397** : 244 **Erdkröten** und **6** : 2 **Molche**).



Betreuung in Trophagen

In **Wiembeck** konnten neue Betreuer gefunden werden. Ab 2007 liegen nun erstmals wieder Kartierungsergebnisse vor, wenn auch noch nicht über den ganzen Zeitraum (**50 Erdkröten** und **42 Molche**). **Auf dem Tipp** in Leese wurde durch entsprechende Beschilderungen die Durchfahrt während der Laichwanderung in den Nachtstunden (20.00 – 5.00 Uhr) gesperrt. Leider werden Schilder wenig beachtet.

Alle Kartierungsergebnisse 1984 – 2007 siehe **Anlage 1**.



Laichgewässer in Trophagen



Laichgewässer in Wahmbeck



Laichgewässer in Wiembeck



Laichgewässer auf dem Tipp



Seidenschwanz

## 2. Vogel-, Fledermaus- und Insektenschutz

Aufgrund der guten Brutnachweise wurden in der Streuobstwiese Lindenhaus zusätzliche Nisthöhlen für Meisen und andere Höhlenbrüter aufgehängt. Außerdem wurden hier mindestens zwei verschiedene Fledermausarten beobachtet. Eine fast 100%ige Belegungsquote konnte wiederum im Betreuungsgebiet Brüntorf-Loholz festgestellt werden. Leider sind hier durch Baumfällarbeiten einige Nisthöhlen verloren gegangen.

Erstmals fand am 1. Mai für BUND-Mitglieder eine „**Naturkundliche Wanderung**“ im Bereich Brake – Papiernbentrup – Walkenmühle statt. Bei schönstem Wetter wurden **42 verschiedene Vogelarten** bestimmt, darunter Dorngrasmücke, Gartengrasmücke, Gebirgsbachstelze, Nachtigall, Rotmilan (4 Ex.) und Wasseramsel.



Weg nach Papiernbentrup



Wasseramsel

**Besonderheit:** Im Januar 2007 wurde in der Feldhecke der Streuobstwiese Lindenhaus ein kleiner Schwarm **Seidenschwänze** auf einem Gemeinen Schneeballs entdeckt, dessen Früchte er sehr gerne frisst.

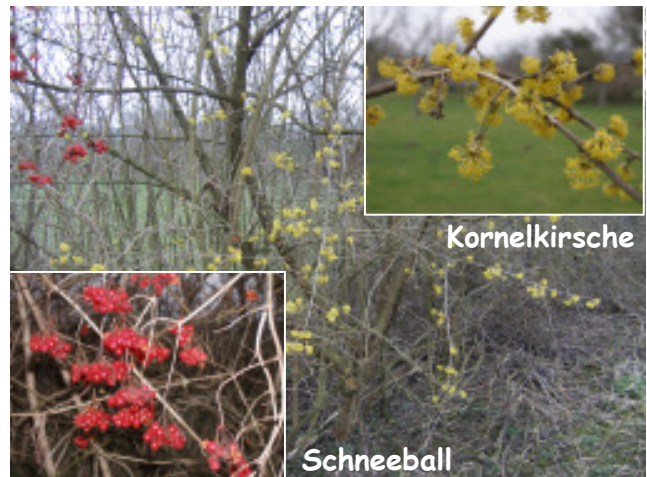
## 3. Biotopschutzmaßnahmen

### 3.1 Hecken

#### Lemgo-Brake-Lindenhaus

Die Feldhecken im Bereich Lindenhaus haben sich sehr gut entwickelt und bieten vielen Tieren Schutz und Nahrung. Auch 2007 wurden jeweils kleinere Abschnitte auf den Stock gesetzt (insgesamt rd. 80 m).

Schüler(innen) der Karla-Raveh-Gesamtschule haben wieder im Rahmen eines Projekttages mit Obstbaumschnittmaterial die Benjeshecken erneuert.



Kornelkirsche

Schneeball



Kopfweidenschnitt 2007

### 3.2 Kopfweiden

Im Betreuungsgebiet Sumpfwiese Welstorf (Zur langen Grund) wurden im Januar 2007 die restlichen 15 Kopfweiden geschneitelt. Das Schnittgut wurde gehäckselt und zur Wegbefestigung verwendet. Kyrill-Schäden an grenzseitigen Fichten wurden beseitigt.

### 3.3 Streuobstwiesen

#### Lemgo-Brake-Lindenhaus

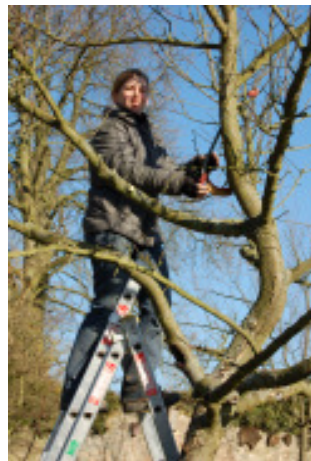
#### Baumpflege und -pflanzungen

Der Orkan Kyrill hat auch in der Streuobstwiese Lindenhaus Schäden angerichtet. Es wurden zwei alte Apfelbäume der Sorten *Jakob Lebel* (117A) und *Neuhäuser Boikenapfel* (015A) entwurzelt und weitere beschädigt. An der westlichen Grundstücksgrenze der OW 2 musste aus Verkehrssicherungsgründen eine Fichtenreihe gefällt werden. Das Schnittgut wurde gehäckselt.

Schwerpunkt war auch 2007 wieder der Obstbaumschnitt. So wurden an 12 alten Apfelbäumen **Pflegeschnitte** vorgenommen. An weiteren 10 jungen Apfelbäumen und rd. 50 über 17 Jahre alten Apfel-, Birnen- und Zwetschgenbäumen wurden **Erziehungs- und Auslichtungsschnitte** durchgeführt.



Häckselaktion



Auslichtungsschnitt



Stammschutz

In 2007 wurden **5 neue Apfelbäume** der Sorten *Doodapfel* oder *Lipp*, *Tiefenblümchen*, *Riesen Boikenapfel*, *Finkenwerder Herbstprinz*, *Ananasrenette* und *Grahams Jubiläumsapfel* gepflanzt. Außerdem wurden mit fachlicher Unterstützung und gutem Erfolg verschiedene **Umveredelungen** vorgenommen (*Geflammtter Kardinal*, *Adamsapfel*, *Goldren. v. Blenheim* und *Freiherr v. Berlepsch* u. *Harberts Renette*).



Veredelungsform „Hinter die Rinde veredeln“

#### Lemgo-Kirchheide-Sportplatz

#### Baumpflege und Kartierung

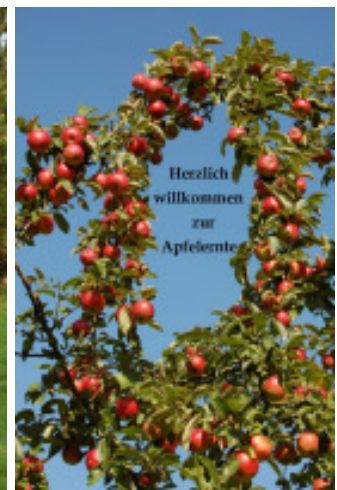
Erziehungs- und Auslichtungsschnitte wurden an rd. 80 bis zu 16 Jahre alten Obstbäumen vorgenommen. Aufgrund von Veränderungen (Regenrückhaltebecken) und Abgängen wurde der Bestand neu aufgenommen und kartiert.

**Obsternte Obstwiese Lindenhaus**

Die Kirschenernte fiel der schlechten Witterung zum Opfer. Dafür konnte in 2007 erstmals eine gemeinsame **Zwetschenernte** mit guter Resonanz durchgeführt werden (jeweils am 17. und 23.08.). Die Apfelernte war nur durchschnittlich, da einige Sorten eine Auszeit genommen hatten. Gute Erträge kamen von beiden Boskoopsorten, vom Kaiser Wilhelm und vom Wöbers Rambur.



Zwetschenernte



FH Lippe

In Kooperation mit der FH Lippe wurde zu Testzwecken aus Äpfeln der Obstwiese Lindenhaus Apfelsaft hergestellt. Da die ersten Proben vielversprechend waren, ist an eine Fortsetzung gedacht.

**Obstbaumschnittkursus + Apfel-Info-Stand + Apfel-Probier-Exkursion**

Der seit vielen Jahren durchgeführte **Obstbaumschnittkursus** fand diesmal am 24.02. statt. Über 60 Personen ließen sich von Peter Gehler, Dipl.-Ing. für Gartenbau und Landschaftspflege, in der Streuobstwiese Lindenhaus den Obstbaumschnitt und verschiedene Veredlungsmethoden vorführen und erklären.

Der 3. **BUND-Apfel-Info-Stand** mit diesmal über 50 alten Apfelsorten war wieder ein voller Erfolg. Zahlreiche Bürger aus Lemgo und Umgebung wollten sich am 06. Okt. informieren und die verschiedenen Geschmacksrichtungen ausprobieren. Erstmals gab es frisch gepressten Apfelsaft aus den Sorten Dülmener Rosenapfel, Jakob Lebel und Tannenkrüger.

Am 22. Sept. fanden sich in der Streuobstwiese zur **Apfelprobierexkursion** 70 Apfellihaber(innen) ein, um die vielen Apfelsorten zu probieren und sich beraten zu lassen. Als Höhepunkt der Veranstaltung gab es zum Schluss ein Glas frisch gepressten Apfelsaft.



BUND-Apfel-Info-Stand



Apfelprobier-Exkursion

## II. Informationsarbeit

### 1. **Im Überblick\*:** ◇ **Aktionen** ◇ **Exkursionen** ◇ **Vorträge** ◇

- ◇ Jan.-April / Nov.-Dez. 07: **Obstbaumpflege** und **Heckenschnitt**
- ◇ 13.01.07: **Kopfweidenschnitt** (2. Abschnitt = 15 Weiden) in Welstorf (Zur langen Grund); Häckselarbeiten durch Biologischen Station Schieder
- ◇ 19.01.07: **Schadensbeseitigung Orkan Kyrill** inkl. Häckselarbeiten u. Transport (OW Lindenhaus und Sumpfwiese Welstorf – Zur langen Grund)
- ◇ Jan.-Febr. / Okt.-Dez. 07: **Kontrolle und Reinigung von 200 Nistkästen**
- ◇ Febr./April 07: Betreuung **Krötenschutzzäune** (Nitecki -Sundermann -Klatt)
- ◇ 24.02.07: **Obstbaumschnitt- u. Veredelungskursus** (P. Gehler, >60 Pers.)
- ◇ März 07: Aufschichtung Obstbaumschnittmaterial zu Benjeshecken (**Projekttag** der Schüler(innen) der Karla-Raveh-Gesamtschule Lemgo)
- ◇ Mrz./April 07: **Apfelbaumpflanzungen u. Veredelungen** (OW Lindenhaus)
- ◇ 29.03.07: Vortrag „**Naturgem. Arbeitsweise im Klostergarten Fulda**“ mit Schwester Christa Weinrich, Abtei Fulda (in Kooperation mit VHS Lemgo)
- ◇ 20.04.07: **Ausbildung zur Bedienung von Kettensägen** (6 Personen)
- ◇ 01.05.07: **1. Naturkundliche Wanderung** (18 Personen, 42 Vogelarten)
- ◇ 23.06.07: Gemeins. **Süßkirschenernte** (OW Lindenhaus, ca. 10 Pers.)
- ◇ 17.08./23.08.07: Gemeins. **Zwetschenernte** (OW Lindenhaus, ca. 30 Pers.)
- ◇ 19.08.07: **Radtour / Grillen** der BUND-OG Lemgo (35 Personen)
- ◇ 22.09.07: **Apfelsorten-Probier-Exkursion** (OW Lindenhaus, ca. 70 Pers.) in Kooperation mit VHS Lemgo
- ◇ 06.10.07: **BUND-Apfel-Info-Stand** mit über 50 alten Apfelsorten
- ◇ 29.09./13.10.07: Gemeins. **Apfelernte** (OW Lindenh., 50 Pers.)
- ◇ Ende Okt. 07: **Mostobsternte** durch Studenten der FH Lippe (OW Lindenhaus, ca. 20 Studenten, ca.. 15 Zentner)
- ◇ Jan.-Dez. 07: **Internetpräsenz / Pressearbeit / Aufbau einer Obstsortendatenbank**

\*) ohne Anspruch auf Vollständigkeit



## 2. **Internet [www.bund-lemgo.de](http://www.bund-lemgo.de)**

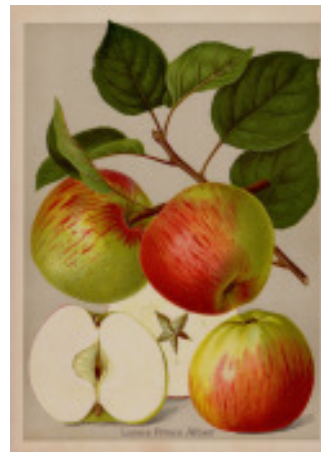
Die seit Mitte 2004 bestehende **BUND-Homepage** wird durch Willi und Sebastian Hennebrüder kontinuierlich weiter aufgebaut und gepflegt und erfreut sich einer immer größeren Resonanz.

Einen bedeutenden Anteil daran hat die seit Mitte 2006 im Aufbau befindliche und von Oliver Gebauer betreute **Obstsortendatenbank (OSDB)**, die mit der BUND-Internetseite verlinkt ist. In der OSDB sind mittlerweile fast **1.500 Obstsorten** in Bild und (teilweise) mit Sortenbeschreibungen enthalten.

[Alle Obstsorten](#) | [Apfelsorten](#) | [Birnensorten](#) | [Quittensorten](#) | [Aprikosen](#) | [Pflirsiche](#) | [Mirabellen](#) | [Reineklauden](#) | [Pflaumen](#) | [Zwetschen](#) | [Sauer- und Süßkirschen](#) | [Brombeeren](#) | [Erdbeeren](#) | [Himbeeren](#) | [Johannisbeeren](#) | [Stachelbeeren](#) |

Die Bilder und Beschreibungen stammen überwiegend aus alten historischen Obstsortenwerken und sind in dieser Konzentration und Vielfaltigkeit wohl einmalig. Über die meisten Obstsorten der BUND-Lemgo-Streuobstwiesen sind außerdem Fotos über die Blüten und Früchte eingestellt.

**Lanes Prinz Albert**



Der Aufbau der OSDB ist aber noch lange nicht beendet, weil viele Synonyme und Sortenbeschreibungen eingearbeitet werden müssen. Da dies sehr zeitintensiv ist, würde sich das OSDB-Team freuen, wenn noch einige Mitstreiter für diese interessante Aufgabe gewonnen werden könnten. Also, bitte melden!

Die Statistik weist für das Jahr 2007 fast **200.000 Besucher** auf der Homepage des BUND-Lemgo aus. Ein großer Teil davon entfällt auf Zugriffe zur OSDB (allein im Oktober 2007 wurden von etwa 8.000 Besuchern 260.000 Zugriffe veranlasst). Die Besucherzahl von mtl. 20.000 wurde im Febr. 2008 überschritten.



BUND-Lemgo Obstsortendatenbank

<http://www.bund-lemgo.de/osdb.html>

## 2. **Versammlungen**

- ◇ 26.04.07: 17. ordentliche **Mitgliederversammlung / Jahreshauptversammlung** der BUND-OG Lemgo und des BUND-Fördervereins im Kastanienhaus Lemgo mit Bildervortrag „Jahresrückblick 2006“.
- ◇ Jan.-Dez.07: Regelmäßige Monatsversammlungen (**Stammtisch**) der BUND-OG Lemgo in der **Gaststätte „Friesenstube“**, Mittelstraße 124, Lemgo (grundsätzlich jeden letzten Donnerstag im Monat ab 20.00 Uhr).

## III. Sonstiges

### 1. **Beteiligung an Planverfahren (§§ 58 ff BNatSchG) u.a.**

- ◇ Planfeststellungsverfahren für den Neubau einer Entlastungsstraße für Brake ab Liebigstraße bis Residenzstraße (L 941)
- ◇ Genehmigungsverfahren gem. Bundesimmissionsschutzgesetz
- ◇ Hochwasserschutz an der Bega in Lemgo
- ◇ Antrag zur kommerziellen Nutzung der Bega für Kanufahrten (Abschnitt Lemgo, Langenbrücker Tor bis Ölmühle Schloß Brake)
- ◇ AG Landschaftspflegerischer Begleitplan Neubau der B 238, Ortsumgehung Lemgo (Westumgehung, 2. Bauabschnitt)

### 2. **Landschaftswacht**

Gestellung eines Landschaftswächters für den **Bezirk 11.1** (Kirchheide, Matorf, Brüntorf, Lüerdissen und Teilbereiche von Entrup).

### 3. **Ausflüge BUND-Lemgo**

- ◇ Erstmals fand am **01. Mai 2007** eine „Naturkundliche Wanderung“ für BUND-Mitglieder statt. Start: 7.00 Uhr; Strecke: OW Lindenhäuser, Schloss Brake, Papiernbentrop, Walkenmühle (Frühstück), OW Lindenhäuser. Insgesamt nahmen 18 Personen teil.
- ◇ Am **19.08.07** fand bei angenehmer Witterung und unter der bewährten Organisation und Leitung von Familie Tekolf der traditionelle Familienausflug der BUND-OG Lemgo statt (Radtour von Lemgo über Lieme Hölsen, Waddenhausen, Hagen und zurück). Anschließend wurde gegrillt. Insgesamt nahmen 35 Personen teil.

### 4. **Förderverein**

Der seit 1988 bestehende und vom Finanzamt Lemgo als **gemeinnützig** anerkannte Förderverein der Ortsgruppe Lemgo im BUND NW e.V. (BUND-Förderverein) hat auch in 2007 wieder für die rechtliche und finanzielle Handlungsfähigkeit der BUND-OG Lemgo gesorgt.

### 5. **Mitgliederentwicklung**

Der BUND-Ortsgruppe Lemgo haben sich einige BUND-Mitglieder aus Nachbargemeinden ohne eigene Ortsgruppen angeschlossen. Dadurch erhöhte sich der Bestand zum 31.12.2007 auf **167 Mitglieder**.



# Amphibienschutz 1984 - 2007



lfd. Nr.	Art Gebiet/Jahr	Berg- molch	Faden- molch	Kamm- molch	Teich- molch	Molche insges.	Erd- kröte	Gras- frosch	Laub- frosch	Feuer- salam.	Blind- schleiche
<b>1.</b>	<b>LE-Leese</b>										
	1984 – 1985	506	91	432	401	1.430	28	3	7	0	0
	1986 – 1987	769	105	681	719	2.274	17	2	8	0	0
	1988	555	53	560	517	1.685	8	7	3	0	0
	1989	308	33	181	181	703	8	5	2	1	0
	1990*	28	10	92	99	229	4	2	1	1	0
	1991*	138	11	131	63	343	4	0	0	0	0
	1993*	22	2	8	21	53	0	2	0	0	0
	1995*	145	1	103	18	267	0	1	0	0	0
	2006*	37	0	18	5	60	5	0	0	0	0
	1992, '94, '96 bis '05, und <b>2007</b> keine Erfassung										
	*) Erfassung nur an einigen Tagen für Kontrollzwecke, da nächtliches Durchfahrverbot.										
<b>2.</b>	<b>LE-Trophagen</b>										
	1985 – 1990	127	0	0	40	167	2.736	8	0	0	1
	1991 – 1992					26	422	5	0	0	0
	1993 – 1994					58	789	15	0	0	0
	1995 – 1996					33	1.084	0	0	0	0
	1997 – 1998					54	556	0	0	0	0
	1999 – 2000					15	581	0	0	0	0
	2001					8	421	0	0	0	0
	2002					7	356	0	0	0	0
	2003 (Bau Südumgehung)					32	802	0	0	0	0
	2004 (Bau Südumgehung)					90	1.052	0	0	0	0
	2005					6	416	0	0	0	0
	2006					4	166	0	0	0	0
	<b>2007</b>					<b>7</b>	<b>477</b>	<b>0</b>	<b>0</b>	<b>0</b>	<b>1</b>
<b>3.</b>	<b>LE-Voßheide</b>										
	1996	18	0	0	56	74	714	5	0	0	0
	1997*	0	0	0	15	15	147	0	0	0	0
	1998*					19	366	0	0	0	0
	2000*					7	113	0	0	0	0
	*) 1997, 1998, 2000 nur Kontrollgänge mit Erhebungen. 1999 und ab 2001 keinerlei Erhebungen.										
<b>4.</b>	<b>LE-Wahmbeck</b>										
	1987 – 1990					67	941	74	0	0	0
	1991 – 1992					7	404	20	0	0	0
	1993 – 1994					15	673	64	0	8	0
	1995 – 1996					41	753	27	0	0	0
	1997 – 1998					8	774	15	0	0	0
	1999 – 2000					10	758	0	0	0	0
	2001 – 2002					5	573	0	0	0	0
	2003					2	51	0	0	0	0
	2004					11	216	0	0	0	0
	2005					13	191	0	0	0	0
	2006					2	244	0	0	0	0
	<b>2007</b>					<b>6</b>	<b>397</b>	<b>2</b>	<b>0</b>	<b>0</b>	<b>0</b>
<b>5.</b>	<b>LE-Wahmbeckerheide</b>										
	1985 – 1986					3	909	32	0	0	0
	Ab 1987 keine Schutzmaßnahmen und Erhebungen mehr durchgeführt.										
<b>6.</b>	<b>LE-Wiembeck</b>										
	1985 – 1995*					27	1.007	207	0	0	0
	<b>2007</b>					<b>42</b>	<b>50</b>	<b>0</b>	<b>0</b>	<b>0</b>	<b>0</b>
	*) 1986 – 1995 nur unvollständige, von 1996 bis 2006 trotz Schutzmaßnahmen keine Erhebungen.										
<b>Summen ab 1984:</b>		<b>2.653</b>	<b>306</b>	<b>2.206</b>	<b>2.135</b>	<b>7.925</b>	<b>19.213</b>	<b>496</b>	<b>21</b>	<b>10</b>	<b>2</b>

# Vorstand & Arbeitskreise

<b>Vorsitzender:</b>	Hans-Eckhard Buschmeier	Oberer Steinbrink 8	32657 Lemgo
<b>Stellvertreter:</b>	Siegmund Gedeon	Schererstraße 8	32657 Lemgo
<b>Kassiererin:</b>	Angelika Rabe	Auf dem Berge 8	32657 Lemgo
<b>Beisitzer:</b>	Ernst-Friedrich Edler	Krügerkamp 20 A	32657 Lemgo
<b>Kassenprüfer:</b>	Oliver Gebauer	Kampstraße 22	32657 Lemgo
	Eckhard Lueke	Heldmanskamp 30	32657 Lemgo

## AK Verkehr / Stellungnahmen nach §§ 58 ff BNatSchG

AK-Leiter:  
Hans-Eckhard Buschmeier  
Oberer Steinbrink 8, 32657 Lemgo  
☎ 05266/679

## AK Biotopbetreuung I Voßheide

AK-Leiter:  
Werner Rabe u. Dieter Buschmeier  
Auf dem Berge 8, 32657 Lemgo  
☎ 05261/88297

## AK Amphibien

AK-Leiter:  
Hans-Eckhard Buschmeier  
Oberer Steinbrink 8, 32657 Lemgo  
☎ 05266/679

## AK Biotopbetreuung II Brüntorf-Kirchheide-Matorf-Welstorf

AK-Leiter:  
Hans-Eckhard Buschmeier  
Oberer Steinbrink 8, 32657 Lemgo  
☎ 05266/679

## AK Wasser

AK-Leiter:  
Siegmund Gedeon  
Schererstr. 8, 32657 Lemgo  
☎ 05261/15098

## AK Biotopbetreuung III Brake-Lindenhaus

AK-Leiter:  
Ernst-Friedrich Edler  
Krügerkamp 20 A, 32657 Lemgo  
☎ 05261/88495

## AK Vogel-, Insekten und Fledermausschutz

AK-Leiter:  
Willi Hennebrüder  
Liebigstr. 92A, 32657 Lemgo  
☎ 05261/970975

## AK Biotopbetreuung IV Lemgo, Hörstmar u.a.

AK-Leiter:  
Siegmund Gedeon  
Schererstr. 8, 32657 Lemgo  
☎ 05261/15098

## AK Informationsarbeit Presse, Internet, Info-Stände u.a.

AK-Leiter:  
Willi Hennebrüder  
Liebigstr. 92A, 32657 Lemgo  
☎ 05261/970975

## AK Obstsortendatenbank (OSDB)

AK-Leiter:  
Oliver Gebauer  
Kampstr. 22, 32657 Lemgo  
☎ 05261/98 80 57

## Betreuungsgebiete des BUND

Belegenheit	Biotopart	seit	Arealgröße
LE-Brüntorf-Loholz	Hecken- u. Feldgehölz mit Bruchwald u. Bach	1985	13.000 m <sup>2</sup>
LE-Voßheide	Wiese mit Tümpel	1985	2.000 m <sup>2</sup>
LE-Voßheide	Feuchtwiese mit Teich u. Bach	1989	15.000 m <sup>2</sup>
LE-Voßheide	Feuchtwiese mit Bruchwäldchen u. Bach	1992	17.800 m <sup>2</sup>
LE-Kirchheide	Streuobstwiese am Sportplatz	1996	15.000 m <sup>2</sup>
LE-Welstorf	Sumpfwiese	1988/94	5.800 m <sup>2</sup>
LE-Welstorf	Bachsenke mit Bruchwald u. Heckenbestand	1990	2.500 m <sup>2</sup>
LE-Brake-Lindenhaus	Verwildertes Parkgelände	1989	11.300 m <sup>2</sup>
LE-Brake-Lindenhaus	Streuobstwiese mit Heckenbestand	1989	24.300 m <sup>2</sup>
<b>Gesamtfläche:</b>			<b>106.700 m<sup>2</sup></b>

## Streuobstwiesen des BUND



Streuobstwiese Lindenhaus



Streuobstwiese Kirchheide

Belegenheit	Obstbaumbestand 2007 (* F = Frühjahr, H = Herbst)						
Obstwiese	Pflanzjahr*	Apfel	Birne	Pflaume	Kirsche	Walnuss	Gesamt
LE-Brake	Altbestand ~1925	78	0	8			86
Lindenhaus	H 1989	22		7		5	34
	F + H 1990	45	21	10	18		94
	F 1991/92	10	3	2			15
	F 1994	4					4
	F 1995	5		1			6
	F + H 2004	5			2		7
	H 2006	2					2
	F 2007	5					5
<b>Zwischensumme Lindenhaus:</b>		<b>174</b>	<b>26</b>	<b>28</b>	<b>20</b>	<b>5</b>	<b>253</b>
LE-Kirchheide	F + H 1992	30	21	17	12	9	89
Sportplatz	F 1994	30	12	9	7		58
	H 2000	23	5	5	9	1	43
<b>Zwischensumme Kirchheide:</b>		<b>83</b>	<b>38</b>	<b>31</b>	<b>28</b>	<b>10</b>	<b>190</b>
<b>Gesamtbestand:</b>		<b>257</b>	<b>64</b>	<b>59</b>	<b>48</b>	<b>15</b>	<b>443</b>

# Betreuungsgebiete I

## 1. Feldgehölz und Erlenbruch in Lemgo-Brüntorf (Loholz)



Feldgehölz mit Feuchtbereich



Erdkröte



Erlenbruch



Sumpfdotterblume

## 2. Sumpfwiese Lemgo-Welstorf (Zur langen Grund)



Hochstaudenflur  
mit Kopfweiden



Blutweiderich

## Betreuungsgebiete II

### 3. Feuchtwiese Lemgo-Voßheide (Kluckhof)



Feuchtwiesenansicht im Frühjahr



Passadebach mit Erlen



Blänke



Kopfweiden

# Mitgliederwerbung

**Erfolgreiche Mitgliederwerbaktion aus 2006 und 2007 wird fortgesetzt**

**...mit Werbegeschenk!**

Für jedes Neumitglied (Einzelmitglied oder Familie) erhält der/die Werber/in und das Neumitglied das Buch „**Gesundbrunnen Apfel**“ als Geschenk. Berücksichtigt werden alle Neuansmeldungen für die BUND-Ortsgruppe Lemgo, die bis zum 31. Dezember 2008 eingehen.

Das Buch enthält auf 96 Seiten Informationen rund um das Thema Äpfel. Themen wie Apfelgeschichten, Apfelsorten, Äpfel in der Hausapotheke, Äpfel und Schönheit, gesunde Produkte aus Äpfeln, Apfelrezepte usw. usw. sind Inhalt des Buches.



## Aufnahmeantrag

**an BUND, Oberer Steinbrink 8, 32657 Lemgo**

Hiermit erkläre ich zum (Datum) .....  
meinen Beitritt zum Bund für Umwelt  
und Naturschutz Deutschland e.V. (BUND)

### Einzugsermächtigung:

Ich bin damit einverstanden, dass der  
Jahresbeitrag von meinem  
Konto-Nr.: .....

Bank: .....

BLZ: ..... abgebucht wird.

Ich zahle einen jährlichen Beitrag von:

Erwachsene	50,00 €
Jugendliche (bis 18 Jahre)	16,00 €
Azubis, Schüler, Studenten	16,00 €
Rentner/innen mit Kleinstrente	16,00 €
Familien	65,00 €
Firmen	130,00 €
und eine freiwillige Spende in Höhe von jährlich:	€
Jahresbeitrag insgesamt:	€

Zahlungsweise:  
 jährlich     halbjährlich  
 vierteljährlich     Zahlung durch Überweisung  
 (nur jährlich möglich)

**Mitgliedsbeiträge und Spenden sind steuerlich absetzbar!**

▲ Name, Vorname und Geburtsdatum	▼ Familienmitglieder (ggf. abw. Familienname):
.....	.....
▲ Straße, Hausnummer	▲ Vorname, Geburtstag
.....	.....
▲ PLZ, Wohnort	▲ Vorname, Geburtstag
.....	.....
▲ Datum, Unterschrift	▲ Vorname, Geburtstag
.....	.....

**Ich bin an einer praktischer Mitarbeit interessiert:**

nein /  ja - Telefon: ..... E-Mail: .....

Werber/in: .....

(Name und Anschrift)

# BUND

= Lobby für die Natur!

denn ...

die Erde braucht Freunde!

